



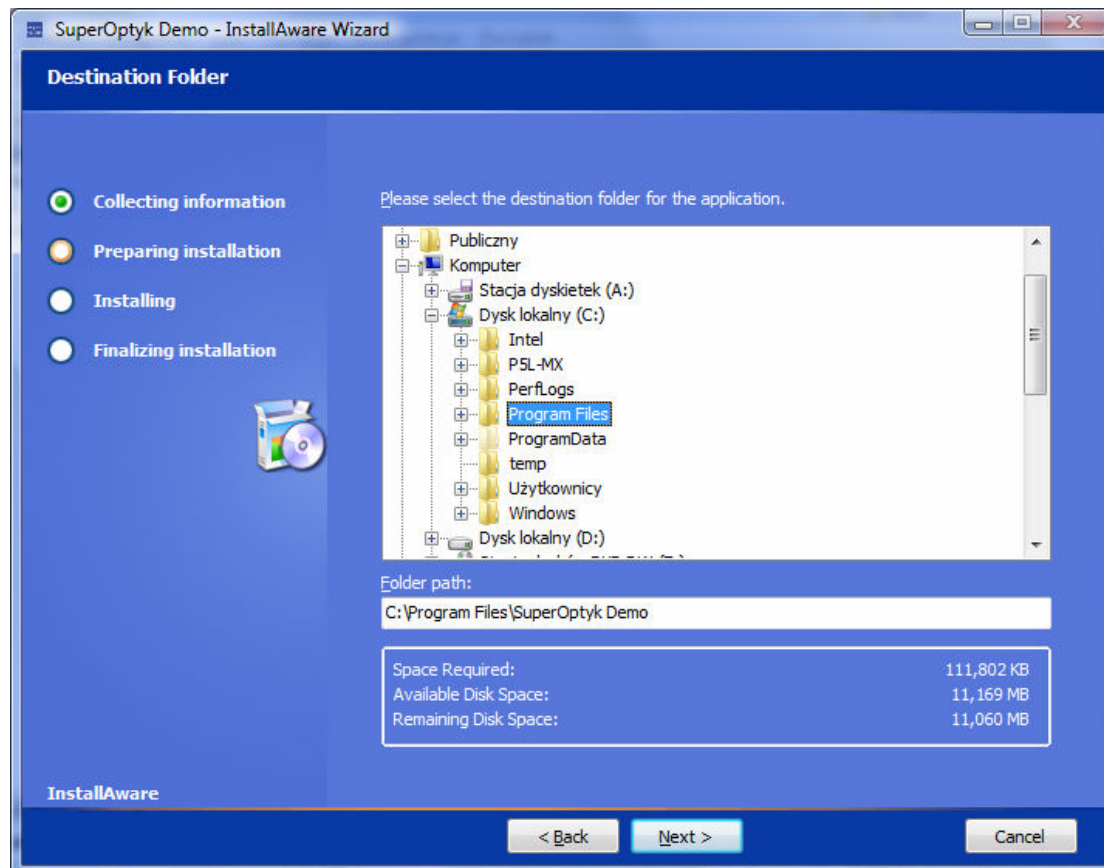
**Instrukcja instalacji programu demonstracyjnego**

Wszelkie prawa zastrzeżone  
Copyright © 2006-2009

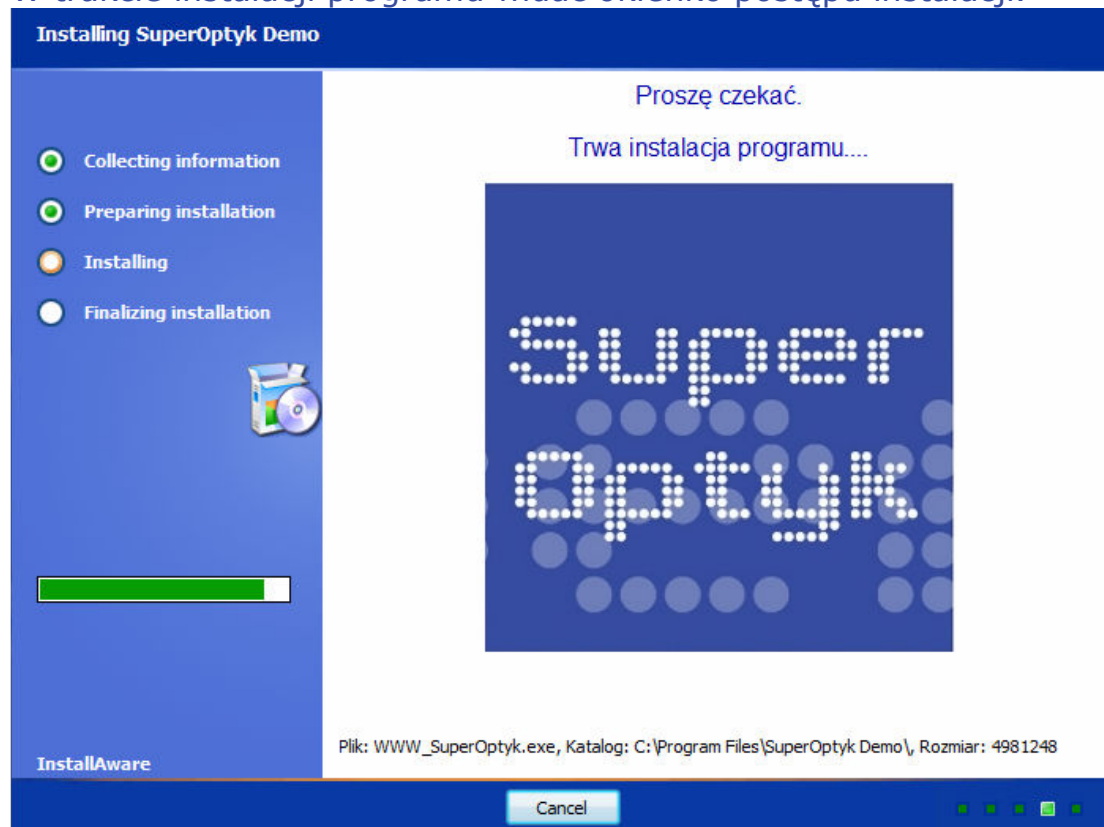
**OPTiSOFT**

Po uruchomieniu programu instalacyjnego „SuperOptyk Demo” pojawi się formularz, w którym należy wskazać folder, w którym zostanie umieszczony program demonstracyjny SuperOptyk.

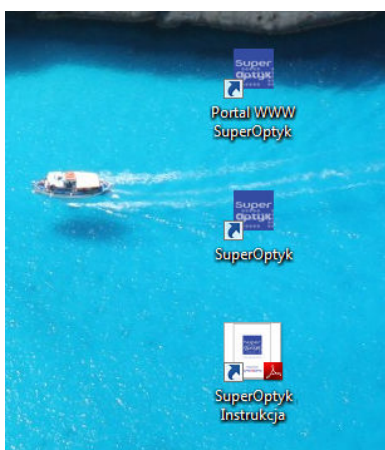
Domyślnym folderem jest „C:\Program Files\SuperOptyk Demo”.



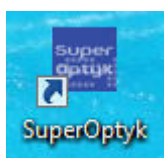
Po wybraniu folderu należy kliknąć na przycisk „Next”.  
W trakcie instalacji programu widać okienko postępu instalacji.



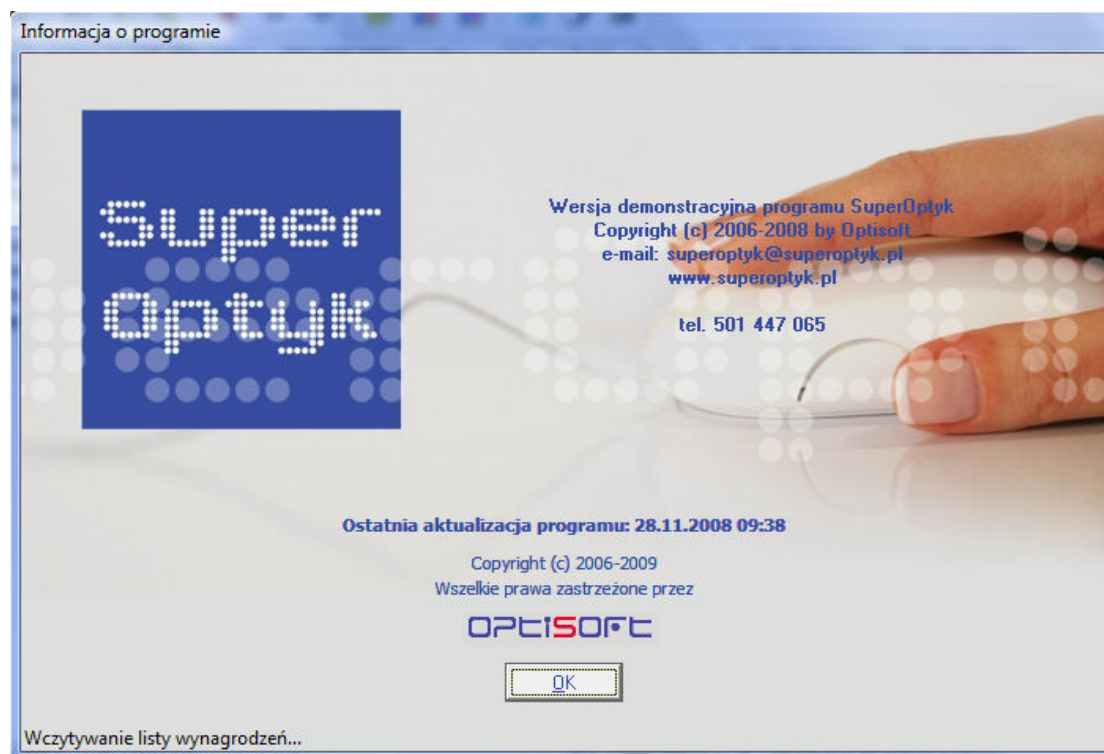
Po zakończeniu instalacji programu na pulpicie pojawią się 3 nowe ikony:



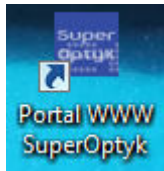
- 1) SuperOptyk
- 2) Portal WWW SuperOptyk
- 3) SuperOptyk Instrukcja

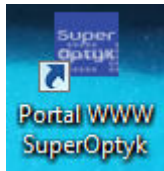


Ikona  służy do uruchomienia programu SuperOptyk:

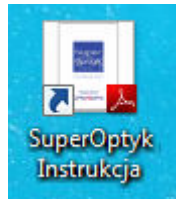


W trakcie pierwszego uruchamiania program SuperOptyk sprawdza, czy jest zainstalowany serwer bazy danych Firebird. Jeśli serwer bazy danych nie jest zainstalowany, to program SuperOptyk automatycznie go zainstaluje.



Ikona  umożliwia uruchomienie serwera WWW SuperOptyk – jest to program, który umożliwia dostęp do danych programu poprzez Internet.

O szczegóły rozwiązania internetowego pytaj pod adresem:  
**[superoptyk@superoptyk.pl](mailto:superoptyk@superoptyk.pl)**



Ostatnia ikona  to skrót do instrukcji obsługi programu.

**Życzymy Państwu udanej instalacji i przyjemności podczas korzystania z programu SuperOptyk.**

Pełną wersję programu SuperOptyk można nabyć  
w Internecie na stronie:

**[www.superoptyk.pl](http://www.superoptyk.pl)**